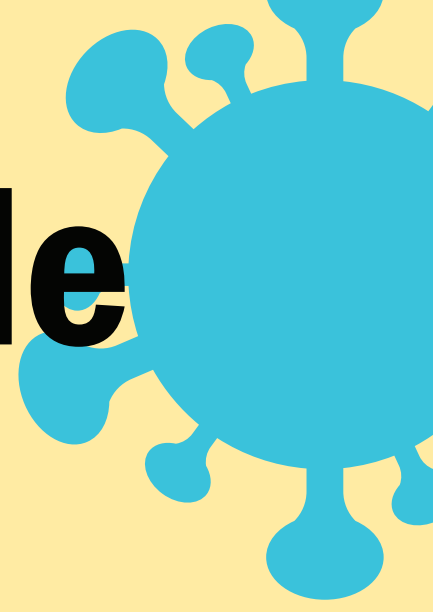




OAKLAND

# ReOpening Guide



TRIỆU CHỨNG

Không đến sở làm nếu bạn có các triệu chứng COVID-19 bao gồm nhưng không giới hạn ở\*:



HỌ



NHỨC MỎI



ỚN LẠNH



SỐT



MẤT VỊ GIÁC



ĐAU HỌNG



KHÓ THỞ

CHE ĐẬY

hắt hơi ho vào vải hoặc khăn giấy

6 FEET

Duy trì khoảng cách tối thiểu sáu feet so với những người khác

MẶT NẠ

Đeo khẩu trang che miệng và mũi

6ft.



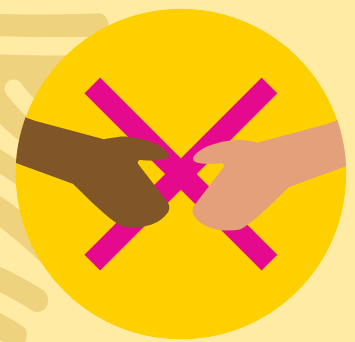
RỬA SẠCH

Rửa tay thường xuyên



CHẠM VÀO MẶT

Tránh chạm vào mắt, mũi và miệng



Không bắt tay hoặc tham gia vào những vật không cần thiết

Chúng tôi có thể không tiến hành kiểm tra nhiệt độ hoặc triệu chứng như một điều kiện để vào cơ sở. Bằng cách vào cơ sở của chúng tôi, bạn xác nhận rằng bạn hiểu nguy cơ tiềm ẩn khi tiếp xúc với COVID-19 và bạn đã chấp nhận rủi ro phơi nhiễm tiềm ẩn khi bạn di chuyển trong môi trường công cộng. Nếu bạn không sẵn sàng chấp nhận rủi ro này, xin vui lòng không vào cơ sở



#OAKPROUD

SỞ Y TẾ CÔNG CỘNG HẠT ALAMEDA THÔNG TIN LIÊN HỆ 510-268-2101 NCOV@ACGOV.ORG

ĐỐI VỚI CÁC CÂU HỎI LIÊN QUAN ĐẾN KẾ HOẠCH BẢO VỆ DÀNH RIÊNG CHO TRANG WEB, LIÊN HỆ: